

ПРИЛОЖЕНИЕ
ГАБАРИТНЫЕ И ПРИСОЕДИНИТЕЛЬНЫЕ РАЗМЕРЫ ПАРОВЫХ КОТЛОВ

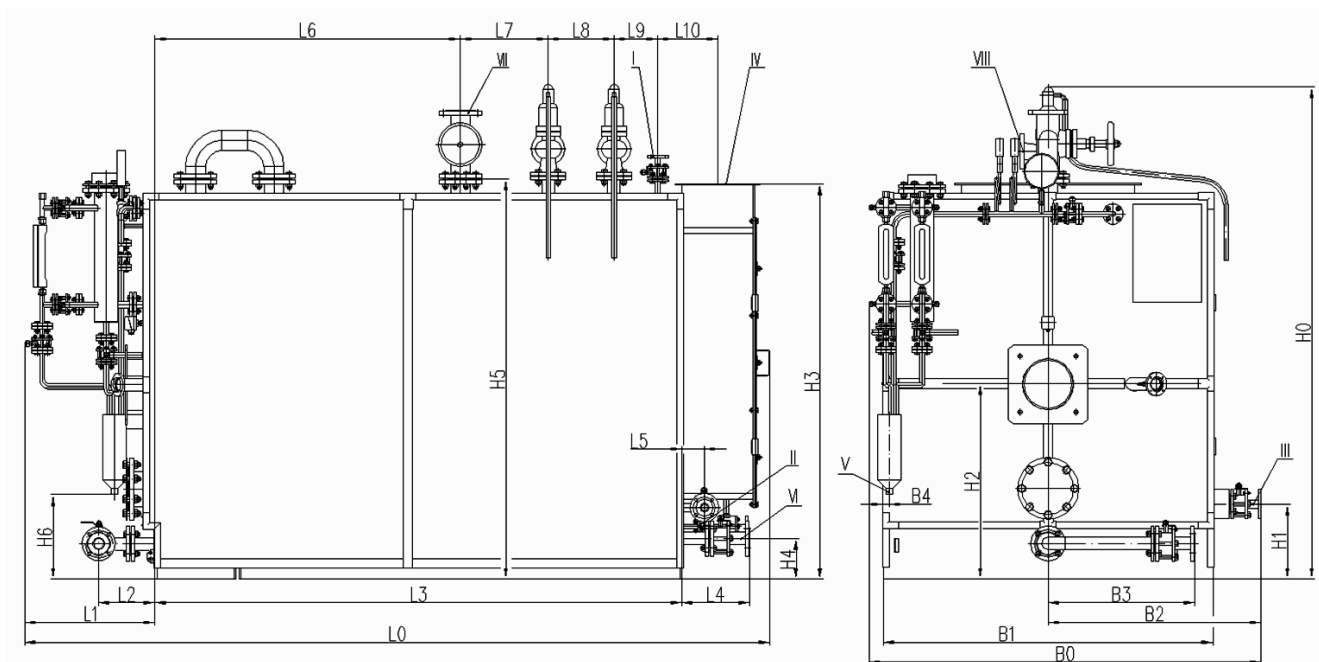


Рисунок 2– Присоединительные размеры котлов (от 1 т/ч до 2,0 т/ч)

Таблица 2– Габаритные размеры котлов (от 1 т/ч до 2,0 т/ч)

	КТ-1,0-0,6Г	КТ-1,0-0,9	КТ-1,6-0,6Г	КТ-1,6-0,9	КТ-2,0-0,6	КТ-2,0-0,9
Типоразмер котла	7	8	9	10	11	12
Общая длина L0, мм	2785		3285	3485	3285	3485
Общая ширина B0, мм	1755					
Общая высота H0, мм	2025	2190			2240	
L1, мм	600					
L2, мм	255					
L3, мм	1905	1909	2403	2407	2403	2407
L4, мм	270	500	270	500	270	500
L5, мм	100					
L6, мм	1010		1395			
L7, мм	320		400			
L8, мм	220		300			
L9, мм	200		200			
L10, мм	275		235		275	
B1, мм	1500					
B2, мм	1005					
B3, мм	715	895	715	895	715	895
B4, мм	40					
H1, мм	390				325	
H2, мм	860				885	
H3, мм	1750				1800	
H4, мм	200					
H5, мм	1770				1820	
H6, мм	470					

Таблица 4– Присоединительные размеры котлов (от 0,3 т/ч до 10 т/ч)

Наименование		Р _у , МПа	Условный проход, Ду, мм																							
Типоразмер котла			1	2	3	4	5	6	7	8	9	10	11	12	13*	14*	15	16	17	18	19	20	21	22	23	24
Отбор проб пара	I	1,6																								
Отбор проб котловой воды	II	1,6	G1/2	15	G1/2	15	G1/2																			
Подвод питательной воды	III	1,6	32																					50		
Дымовые газы	IV	0,01	475x245				645x285				580x360	345x880	977x575	852 x575				503x1155								
Дренаж	V	-	G1																							
Продувка, дренаж	VI	1,6	32				50																			
Выход пара	VII	1,6	50		65	50		65	80			100			150											
Сброс с предопр. клапанов	VIII	1,6	G11/2	80	G11/2	80	G11/2	80						100												
Непрерывная продувка	IX	1,6	-												20											
		* Типоразмер котла: №13-КП-2,5-0,6Г; №14 – КП-2,5-0,9																								

В связи с постоянной работой по техническому совершенствованию котла, повышающей его надежность и улучшающей условия эксплуатации, в конструкцию могут быть внесены незначительные изменения, не отраженные в данном приложении.