

ПРИЛОЖЕНИЕ
ГАБАРИТНЫЕ И ПРИСОЕДИНИТЕЛЬНЫЕ РАЗМЕРЫ ПАРОВЫХ КОТЛОВ

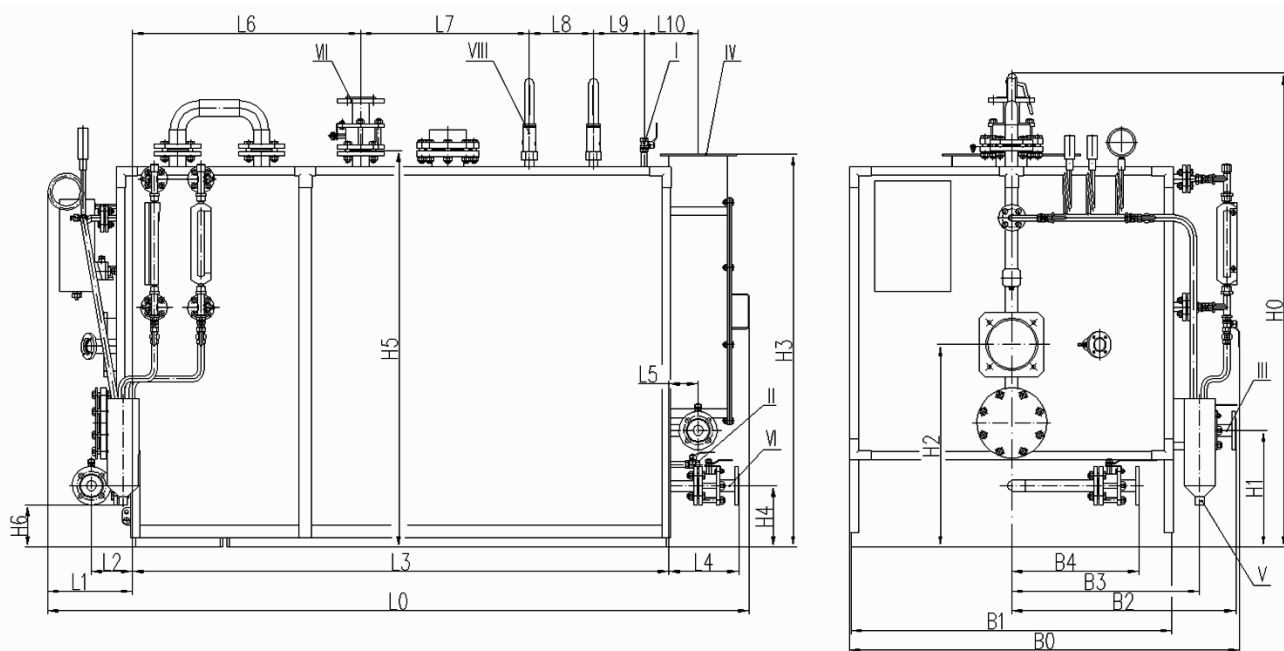


Рисунок 1– Присоединительные размеры котлов (от 0,3 т/ч до 0,5 т/ч)

Таблица 1– Габаритные размеры котлов (от 0,3 т/ч до 0,5 т/ч)

	КП-0,3	КП-0,3Н	КП-0,3-0,9	КП-0,5	КП-0,5Н	КП-0,5-0,9
Типоразмер котла	1	2	3	4	5	6
Общая длина L0, мм	2410			2410		
Общая ширина B0, мм	1320			1540		
Общая высота H0, мм	1635	1770		1830	1965	
L1, мм	290					
L2, мм	140					
L3, мм	1835		1843	1849		1857
L4, мм	240		420	240		420
L5, мм	100					
L6, мм	790					
L7, мм	580					
L8, мм	220					
L9, мм	175					
L10, мм	185			195		
B1, мм	1100			1300		
B2, мм	770			870		
B3, мм	615			715		
B4, мм	440		620	540		720
H1, мм	400					
H2, мм	695			800		
H3, мм	1350			1550		
H4, мм	210					
H5, мм	1365			1580		
H6, мм	290					

Таблица 4– Присоединительные размеры котлов (от 0,3 т/ч до 10 т/ч)

Наименование		Р _у , МПа	Условный проход, Ду, мм																						
			1	2	3	4	5	6	7	8	9	10	11	12	13*	14*	15	16	17	18	19	20	21	22	23
Отбор проб пара	I	1,6																							
Отбор проб котловой воды	II	1,6	G1/2	15	G1/2	15	G1/2																		
Подвод питательной воды	III	1,6	32																					50	
Дымовые газы	IV	0,01	475x245				645x285				580x360		345x880		977x575		852 x575				503x1155				
Дренаж	V	-	G1																						
Продувка, дренаж	VI	1,6	32				50																		
Выход пара	VII	1,6	50		65	50		65	80			100			150										
Сброс с предопр. клапанов	VIII	1,6	G11/2	80	G11/2	80	G11/2	80						100											
Непрерывная продувка	IX	1,6	-												20										
		* Типоразмер котла: №13-КП-2,5-0,6Г; №14 – КП-2,5-0,9																							

В связи с постоянной работой по техническому совершенствованию котла, повышающей его надежность и улучшающей условия эксплуатации, в конструкцию могут быть внесены незначительные изменения, не отраженные в данном приложении.