

ЗАМЕЧАНИЯ:

1. При заказе замков RS100, RS200 к замку внутреннему, следует добавить окончание ZW (т.е. RS100ZW, RS200ZW)
2. При заказе замков RS100, RS200 к замку внутреннему „panik“, следует добавить окончание ZWP (т.е. RS100ZWP, RS200ZWP)

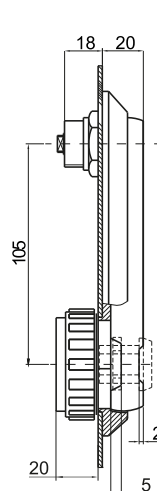
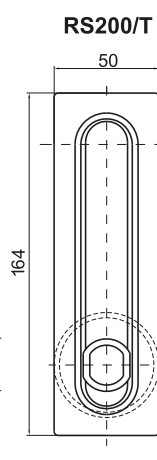
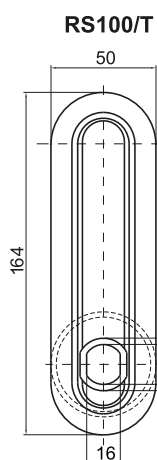
(*) - ухо к замку RS доступное также в версииØ12



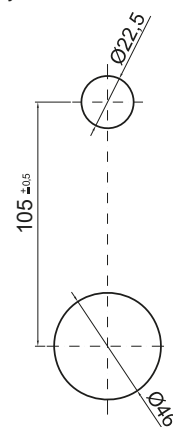
ТИП ЗАМКА	СОСТАВНЫЕ ЭЛЕМЕНТЫ	МАТЕРИАЛ	
RS100	Корпус	Полиамид PA6	
RS200			
RS100/U	Корпус Ухо навесного замка	Полиамид PA6	
RS200/U		ZAMAK5	
Материал ручки и покрытие [C]			
ZAMAK5		Полиамид PA6	
RAL 9005	RAL 7035	RAL 9005	RAL 7035
04	05	07	08

Как заказывать : **RS100/U** — **[C]**
 Тип замка _____
 Материал ручки, покрытие _____

- Дополнительно можно разместить логотип фирмы на ручке замка



Форма и размер отверстий для установки замка



ТИП ЗАМКА	СОСТАВНЫЕ ЭЛЕМЕНТЫ	МАТЕРИАЛ	ПОКРЫТИЕ [C]	
			RAL 9005	RAL 7035
RS100/T	Корпус, Ручка	Полиамид PA6	07	08
RS200/T				

- Откидная ручка RS100/T, RS200/T позволяют применить вставок фирмы Abloy, Fab, Euro-locks