



## СОЕДИНИТЕЛИ 12P

Соединители предназначены для работы в электрических цепях постоянного, переменного (частотой до 3 МГц) и импульсного токов при напряжении до 100В (амплитудное значение) и силе тока до 3А.

Монтаж проводов - пайкой.

Сочленение соединителей - врубное.

Покрытие контактов - золото, серебро.

Условный размер корпусов, схемы расположения контактов  $\varnothing 1,0$  мм и их количество приведены в табл. 1.

Соединители предназначены для внутреннего монтажа в климатическом исполнении УХЛ по ГОСТ В 20.39.404 в соответствии с техническими условиями АСЛР.434410.025ТУ.

Соединители типа 12P, выпускаемые по АСЛР.434410.025ТУ взаимосочленяемы соединителями 12P по ЦЕ0.364.010ТУ.

Все вилки и розетки, кроме розеток 12РК в сочлененном положении, необходимо механически закреплять.

Вилкам присвоены условные обозначения, которые состоят из следующих классификационных признаков:

12P	- Б (К, Г, П)	- 33 (60)	А(В)
Тип соединителя			
Конструктивное исполнение:			
Б - блочные			
К - кабельные*			
Г - герметичные*			
П - приборные*			
Количество контактов			
Покрытие контактов:			
А - золото			
В - серебро			

\* - не освоены в серийном производстве

Обозначение соединителей при заказе и в конструкторской документации другой продукции состоит из слова "Соединитель", условного обозначения типоконструкции, обозначения ТУ.

Примеры обозначения:	
Вилка 12РБ-60А	АСЛР.434410.025ТУ,
Розетка 12РК-60В	АСЛР.434410.025ТУ,
Вилка 12РГ-33А	АСЛР.434410.025ТУ,
Розетка 12РП-33В	АСЛР.434410.025ТУ.

### Технические характеристики

Сопротивление контактов 1мм не более, МОм	5
Сопротивление изоляции в нормальных климатических условиях, не менее, МОм	1000
Рабочий ток на каждый контакт при его равномерной нагрузке, не более, А	3
Максимальный ток на одиночный контакт при 10% от тах тока нагрузки остальных контактов, не более, А	8
Максимальное рабочее напряжение (амплитудное значение), В	100
Количество сочленений-расчленений	500
Минимальная наработка, часов	15000
Сохранение герметичности в течение, часов	1000
Срок сохраняемости, лет	25

### Условия эксплуатации

#### Механические факторы:

##### Синусоидальная вибрация:

Диапазон частот, Гц 1 - 5000  
Ускорение,  $m/c^2$  (g) 300 (30)

##### Механический удар:

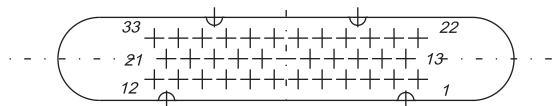
Одиночного действия:  
Ускорение,  $m/c^2$  (g) 1500 (150)  
для блочных соединителей 15000 (1500)  
Множественного действия:  
Ускорение,  $m/c^2$  (g) 750 (75)

#### Климатические факторы:

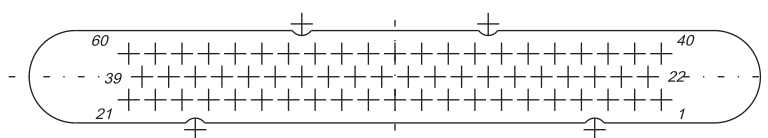
Повышенная рабочая температура среды, °С 85  
Пониженная рабочая температура среды, °С минус 60  
Атмосферное пониженное рабочее давление, Па (мм рт.ст.)  $1,3 \cdot 10^{-4} (10^{-6})$

Схема расположения контактов в изоляторах  
(вилки с монтажной стороны,  
розетки с контактной стороны)

Количество  
контактов



33



60

Вилка 12PБ

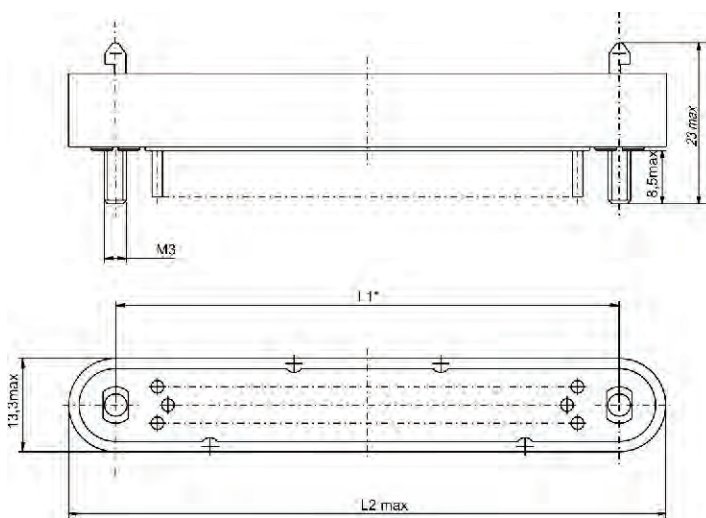


Таблица 2

Количество контактов	$L_1$	$L_2$
33	46	61,8
60	72	85,4

Розетка 12PБ

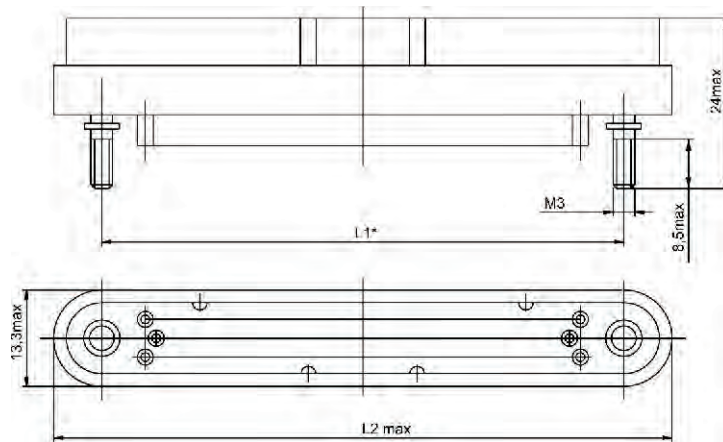
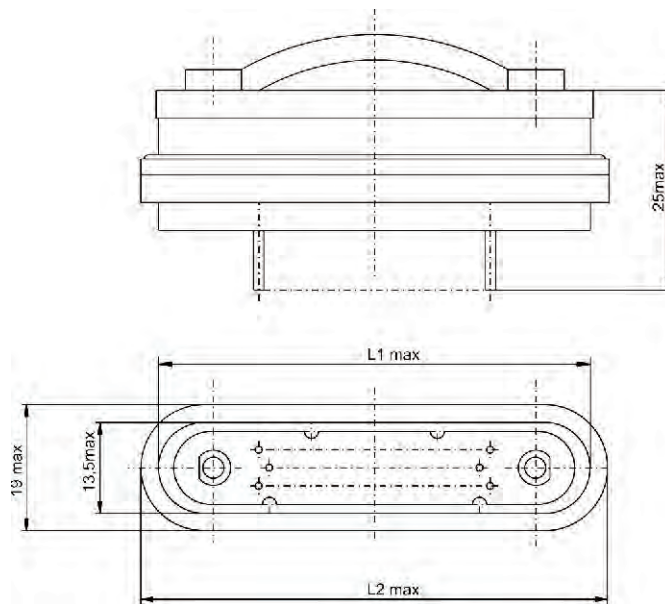


Таблица 3

Количество контактов	$L_1$	$L_2$
33	46	61,3
60	72	85,3

Вилка 12PГ



Крышка условно не показана

Таблица 4

Количество контактов	$L_1$	$L_2$
33	61,5	67
60	85,5	91